

# カラーチャート



325 Commerce Boulevard • Liverpool, New York 13088 USA  
315-451-2837 FAX 315-451-2290 In North America: 1-800-233-3298 Email: info@stampcrete.com www.stampcrete.com

## 技術仕様データ

### STAMPCRETE インテグラル カラー

#### 組成と材料

STAMPCRETE では、赤、黄、黒の純粋な合成色素と酸化鉄を組み合わせた、着色力に優れたブレンドを調合することで、より幅広いカラー パリエーションを実現しています。どのカラーも、325 メッシュパス率が 95～99% というきめ細かさが特徴です。STAMPCRETE 酸化鉄は永久的に不活性化されており、どんな大気条件でも安定した状態を確保できるほか、日光による色あせや石灰による腐食を防ぐ効果があります。また、有害な充填剤や増加剤は一切使用していないため、安心してご利用いただけます。すべての STAMPCRETE 製品は、全体的に着色したコンクリートに関する ASTM 979 標準に準拠しており、所定の工場基準に対して 1パーセントという厳密な公差に基づき製造されています。

#### 制限

使用するセメント系材料の総重量に対して、ペイント 10% が色の飽和点となります。ペイントを 10% 以上加えても、完成品の総体的な強度には何も変わりはありません。逆にペイントが 1% 未満であれば、色むらができ、仕上がりが「色あせ」で見える可能性があります。セメント系材料の総重量に対してペイント 2～7% が「最適」な範囲として推奨されています。

### STAMPCRETE カラー ハードナー

#### 組成と材料

STAMPCRETE カラー ハードナーはポルトランド セメントと着色剤、硬質骨材で構成されています。ハードナーが均一に散布され、色むらがでないよう、さまざまなサイズの骨材が混ぜられています。STAMPCRETE 製品は、厳密に管理された調合プロセスに従い製造されているため、すべてのロットにわたって均一な仕上がりを実現します。STAMPCRETE カラー ハードナーは、325 メッシュパス率が 95～99% の酸化鉄色素を含有しています。第 1種ポルトランド セメントと細骨材が基本材料です。STAMPCRETE ペイントは不活性で、どんな大気条件でも安定した状態を確保できる耐候性があり、日光による色あせや黄変を防ぐ効果があります。また、有害な充填剤や増加剤は一切使用していないため、安心してご利用いただけます。

#### 制限

本製品は垂直面にはご利用いただけません。保存期間は乾燥した状態で約 1年です。

#### 塗布面積

60 ボンドのバケツ 1 つにつき、約 100 平方フィートの表面に塗布できます。

### STAMPCRETE カラー シール

#### 組成と材料

STAMPCRETE カラーシールは合成着色されたシーラーで、コンクリートベースの表面を保護します。溶剤ベースの本製品は、雨や汚れから表面を守ると同時に、鮮やかなソリッドカラーで空間を華やかに演出します。VOC 規制に準拠しています。

#### サイズと塗布面積

カラーシール 5 ガロン (18.9 リットル) 缶の場合は 1,000 平方フィート (92.6 m2)、1 ガロン (3.78 リットル) 缶の場合 200 平方フィート (18.52 m2) の面積に塗布できます。

### STAMPCRETE スーパー インテンス ハイライティング カラー

#### 組成と材料

STAMPCRETE インテンス ハイライティング カラーは、セメントと天然ケイ砂、無機顔料、独自の混和剤を調合したものです。

#### サイズと塗布面積

インテンス ハイライティング カラーは 15 lb (7 kg) 缶でお求めいただけます。塗布面積は、塗る量と希望される色の深みによって異なります。

#### 基本的な用途

STAMPCRETE インテンス ハイライティング カラーは、スタンプコンクリートのアクセントとしてご利用ください。本製品を使用することで色にパリエーションが加わるだけでなく、大理石のような模様や「アンティーク調」の色合いを出すことができます。

### STAMPCRETE カラー リリース エージェント

#### 組成と材料

疎水性のパウダーと酸化鉄着色剤から成る STAMPCRETE カラー リリースは、コンクリートと型押しツールとの間に膜を張ることで、ツールを外れやすくします。リリース エージェントは、耐酸性と耐アルカリ性に優れており、にじんだり色落ちすることはありません。

#### 塗布面積

28 lb. (12.7 kg.) 缶 1 つで、およそ 1,000 平方フィートの表面積に塗布できます。本製品は必ずパウダーをサラサラの状態にしてから使用してください。

#### 注意

STAMPCRETE リリース エージェントは、目や皮膚を刺激する場合があります。長時間にわたり曝露しないようご注意ください。粉塵を繰り返し吸引すると、後に肺への障害を引き起こす可能性があります。この物質が空気中に浮遊している埃っぽい場所で製品を混ぜたり作業をする場合は、有害な粉塵を吸い込まないように、NIOSH によって認定または承認された呼吸用保護具を着用してください。

### STAMPCRETE インテンス リキッドカララント

#### 組成

STAMPCRETE リキッドカララントは当社独自の調合でブレンドした水性の着色剤で、ミラージュ、リドゥーイットコンクリートオーバーレイ、リサーフェイスングシステム用にデザインされています。

#### サイズと塗布面積

リキッドカララントは 1 クォート缶に 32 オンス入っており、ほとんどのカラーは 8 キットを仕上げるのに十分な分量です。ただし、ロンドン グレイとシルバーの場合は 17 オンスだけで十分です。

### STAMPCRETE パティナー ステイン

#### 組成と材料

STAMPCRETE パティナー ステインは塩酸と金属塩を混合した水性の製剤です。この製剤は、コンクリート基材の内部で反応を起こします。その結果、コンクリートにわずかに浮かび上がった緑青が、より深みのある色味を生み出し、その風合いを恒久的に維持します。

#### 制限

生コンクリートの種類によっては、仕上げの仕方とステインの使い方に応じて、最終的な外観に違いが生じることがあります。最初に目立たない場所で試されてからお使いください。パティナー ステインにより、以前からあるコンクリートの変色や染み、亀裂、その他のコンクリート表面の問題をカバーすることはできません。

#### 保存期間と塗布面積

適切に容器を保存した場合、保存期間は約 2 年です。塗布面積は使用方法によって異なります。

#### 安全上の注意

本製品を使用する場合は次の安全上の注意に従い、作業者と公衆を保護する必要があります。1) 子供の手の届かないところに保管してください。2) 本製品を吸引しないでください。3) 皮膚に付着しないように注意してください。4) 目に入らないように注意してください。5) 本製品を飲み込まないでください。



### STAMPCRETE INTERNATIONAL LTD.

325 Commerce Blvd., Liverpool, NY 13088 800-233-3298 315-451-2837 Fax: 315-451-2290  
www.stampcrete.com E-mail: info@stampcrete.com

Rev. 8/08

「保証および責任の制限: STAMPCRETE は、製造者の推奨および使用方法に従って本製品を使用した場合、本製品が文書に記載されているとおりに機能することを保証します。STAMPCRETE は製品に欠陥があると証明された場合、その購入代金を返金します。ただし、保証違反もしくは過失によるものかどうかに関係なく、その結果発生した間接的、誘発的、特殊的、結果的な損害については責任を負わないものとします。STAMPCRETE はこれらの製品に関して、適合性または商品性についての保証を含め(ただしこれらに限定されません)、明示または黙示を問わずいかなる保証も行いません。」

## リキッド インテンスカララント ミラージュ/リドゥーイット ポリマー オーバーレイ システム

リキッドカララントは当社が独自開発した水性の純粋な着色剤で、ポリマー オーバーレイ システムとの使用を目的としています。ミラージュ/リドゥーイット システムは #50 ユニットにつき 4 oz. を、ホワイトまたはグレイいずれかのドライミックスと混ぜて使用します。 **注意: シルバーは #50 ユニットに 1/2 oz. ロンドン グレイは #50 ユニットに 1 oz. (ホワイト ミックスのみ)**



OLM-407-1 シルバー (ホワイト ミックス)



OLM-407-2 ロンドン グレイ (ホワイト ミックス)



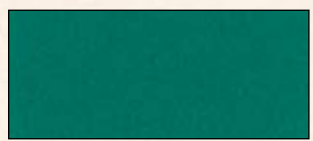
OLM-407-3 ブリック レッド (ホワイト ミックス)



OLM-407-4 アシュトン レッド (グレイ ミックス)



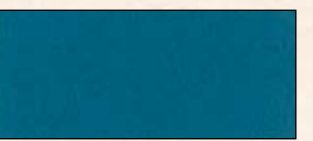
OLM-407-5 エメラルド グリーン (ホワイト ミックス)



OLM-407-6 フォレスト グリーン (グレイ ミックス)



OLM-407-7 ミスティ ブルー (ホワイト ミックス)



OLM-407-8 オーシャン ブルー (グレイ ミックス)



OLM-407-9 カナリー イエロー (ホワイト ミックス)



OLM-407-10 カーキ グリーン (グレイ ミックス)



OLM-407-11 サンドストーン (ホワイト ミックス)



OLM-407-12 オータム ブラウン (グレイ ミックス)



OLM-407-13 ラズベリー (ホワイト ミックス)



OLM-407-14 モーブ (グレイ ミックス)

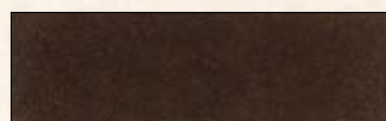
## STAMPCRETE パティナー ステイン

パッケージ: 1 ガロン (3.78 リットル) 5 ガロン (18.9 リットル) 塗布面積: 技術仕様データ シートをご覧ください

STAMPCRETE パティナー ステインを使用すると、色が流れるような、半透明のマーブル模様に仕上がります。コンクリート表面に柔らかな表情を作り出すことができます。このユニークなマーブル模様が、人気の理由です。STAMPCRETE パティナー ステインはペイントでもコーティングでもないため、表面の問題をカバーすることはできません。基材の着色剤と組み合わせてご使用ください。パティナー ステインは耐久性と強度に優れており、天候や通行による磨耗にも高い耐性を持っています。



SES-31 ケープ ブルー



SES-34 オニクス ブラック



SES-32 ジェーター パフ



SES-35 イングリッシュ アンバー



SES-33 ヒール グリーン



SES-36 コーヒー ブラウン



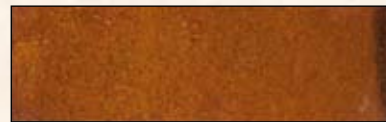
SES-37 アボカド



SES-38 モカ



SES-39 ターニッシュド コッパー



SES-40 ブロンズ

## STAMPCRETE SUPER STRENGTH COLOR HARDENER

パッケージ: 60 lb. バケツ 塗布面積 100 sq. ft.  
27.2 kg. バケツ 塗布面積 10 m<sup>2</sup>

STAMPCRETEカラーハードナーは、丈夫で耐摩耗性に優れた表面に容易に混合されるよう、特別に配合された製剤です。本製品を使用することで色むらを抑え、人や車の動きが多い場所でも長持ちする、鮮やかな美しい仕上がりを実現します。高い耐摩耗性を持つSTAMPCRETEハードナーはメンテナンスが簡単な上、雪や塩による腐食にも優れた耐久性を発揮します。場所によっては、本製品と同時にテクスチャ加工を施すことで、本格的な石の質感を持たせることもできます。

## STAMPCRETE カラー シール

パッケージ: 5 ガロン缶 塗布面積 1000 sq. ft. | 5 ガロン缶 塗布面積: 200 sq. ft.  
18.9 リットル缶 塗布面積 92.6 m<sup>2</sup> | 3.78 リットル缶 塗布面積 18.52 m<sup>2</sup>

STAMPCRETE カラー シールは合成着色されたシーラーで、コンクリート ベースの表面を保護します。溶剤ベースの本製品は、雨や汚れから表面を守ると同時に、鮮やかなソリッド カラーで空間を華やかに演出します。VOC 規制に準拠しています。

## スタンダード カラー

ACH-21 アンティーク レッド	ACH-83 グラナイト/サングレイ CS-61	ACH-22 ブリックレッド CS-55	ACH-42 パフ/サンパフ CS-64	ACH-85 ダークグレイ CS-65	ACH-23 タイル レッド
ACH-81 シルバーグレイ/サンパフ CS-50	ACH-52 コーラル	ACH-53 トープ	ACH-40 ベージュ CS-54	ACH-45 ラセット	ACH-50 サンド/アドビパフ
ACH-44 サンドストーン CS-71	ACH-10 ホワイト CS-51	ACH-46 ブラウン CS-62	ACH-47 コードバン	ACH-27 テラコッタ CS-58	ACH-88 チャコール CS-73
ACH-48 チョコレート	ACH-30 アンティーク ホワイト	ACH-04 パート シエナ	ACH-31 セーフティイエロー CS-4	ACH-29 パート オレンジ	ACH-01 クリーム
ACH-25 ピューター	ACH-26 カーメル	ACH-03 カラント	ACH-02 パルメット		

## カスタム デザイナー カラー

ACH-98 ブラム	ACH-61 スレート	ACH-06 トロピカル ティール	ACH-08 パウダー	ACH-24 マリーナブルー	ACH-90 ペンブルー
ACH-54 モーブ	ACH-05 ブラッシュ	ACH-07 カリビアンブルー	ACH-09 スカイ	ACH-28 スティールブルー	ACH-95 グリーン

## STAMPCRETE ピュアレスト インテグラル カラー

STAMPCRETE インテグラルカラーは色落ちに強く、均一に発色する高品質ペイントで、コンクリート表面への条痕の形成を防ぎます。フローリングからハードスweep、場所打ちコンクリート、美装コンクリート、プレキャストウォールまで、STAMPCRETE インテグラルカラーはあらゆるコンクリート表面に使用できます。

以下のカラーはすべて、グレイのポルトランドセメントに塗ったものです。

SC-22 1 缶 1 cu. yd./ 1 缶 1 m <sup>3</sup>	SC-23 1 缶 1 cu. yd./ 1 缶 1 m <sup>3</sup>	SC-24 1 缶 1 cu. yd./ 1 缶 1 m <sup>3</sup>	SC-28 2 缶 1 cu. yd./ 2 缶 1 m <sup>3</sup>	SC-43 1 缶 1 cu. yd./ 1 缶 1 m <sup>3</sup>	SC-34 2 缶 1 cu. yd./ 2 缶 1 m <sup>3</sup>
SC-35 1 缶 1 cu. yd./ 1 缶 1 m <sup>3</sup>	SC-36 2 缶 1 cu. yd./ 2 缶 1 m <sup>3</sup>	SC-07 1 缶 1 cu. yd./ 1 缶 1 m <sup>3</sup>	SC-06 1 缶 1 cu. yd./ 1 缶 1 m <sup>3</sup>	SC-21 2 缶 1 cu. yd./ 2 缶 1 m <sup>3</sup>	SC-25 1 缶 1 cu. yd./ 1 缶 1 m <sup>3</sup>
SC-26 2 缶 1 cu. yd./ 2 缶 1 m <sup>3</sup>	SC-67 1 缶 1 cu. yd./ 1 缶 1 m <sup>3</sup>	SC-18 1 缶 1 cu. yd./ 1 缶 1 m <sup>3</sup>	SC-19 1 缶 1 cu. yd./ 1 缶 1 m <sup>3</sup>	SC-41 2 缶 1 cu. yd./ 2 缶 1 m <sup>3</sup>	SC-11 1 缶 1 cu. yd./ 1 缶 1 m <sup>3</sup>
SC-12 2 缶 1 cu. yd./ 2 缶 1 m <sup>3</sup>	SC-40 1 缶 1 cu. yd./ 1 缶 1 m <sup>3</sup>	SC-44 1 缶 1 cu. yd./ 1 缶 1 m <sup>3</sup>	SC-45 2 缶 1 cu. yd./ 2 缶 1 m <sup>3</sup>	SC-51 1 缶 1 cu. yd./ 1 缶 1 m <sup>3</sup>	SC-52 2 缶 1 cu. yd./ 2 缶 1 m <sup>3</sup>
SC-32 1 缶 1 cu. yd./ 1 缶 1 m <sup>3</sup>	SC-33 1 缶 1 cu. yd./ 1 缶 1 m <sup>3</sup>	SC-38 2 缶 1 cu. yd./ 2 缶 1 m <sup>3</sup>	SC-61 1 缶 1 cu. yd./ 1 缶 1 m <sup>3</sup>	SC-62 2 缶 1 cu. yd./ 2 缶 1 m <sup>3</sup>	SC-73 1 缶 1 cu. yd./ 1 缶 1 m <sup>3</sup>
SC-77 2 缶 1 cu. yd./ 2 缶 1 m <sup>3</sup>	SC-29 1 缶 1 cu. yd./ 1 缶 1 m <sup>3</sup>	SC-30 1 缶 1 cu. yd./ 1 缶 1 m <sup>3</sup>	SC-96 2 缶 1 cu. yd./ 2 缶 1 m <sup>3</sup>	SC-97 1 缶 1 cu. yd./ 1 缶 1 m <sup>3</sup>	SC-98 2 缶 1 cu. yd./ 2 pls. 1 m <sup>3</sup>
SC-95 1 缶 1 cu. yd./ 1 缶 1 m <sup>3</sup>	SC-99 1 缶 1 cu. yd./ 1 缶 1 m <sup>3</sup>	SC-100 1 缶 1 cu. yd./ 1 缶 1 m <sup>3</sup>	SC-101 2 缶 1 cu. yd./ 2 缶 1 m <sup>3</sup>	SC-102 1 缶 1 cu. yd./ 1 缶 1 m <sup>3</sup>	SC-103 2 缶 1 cu. yd./ 2 缶 1 m <sup>3</sup>
SC-104 1 缶 1 cu. yd./ 1 缶 1 m <sup>3</sup>	SC-105 1 缶 2 cu. yd./ 1 缶 2 m <sup>3</sup>	SC-106 1 缶 1 cu. yd./ 1 缶 1 m <sup>3</sup>	SC-107 1 缶 1 cu. yd./ 1 缶 1 m <sup>3</sup>	SC-109 1 缶 1 cu. yd./ 1 缶 1 m <sup>3</sup>	SC-108 1 缶 1 cu. yd./ 1 缶 1 m <sup>3</sup>

## STAMPCRETE カラー リリース エージェント

パッケージ: 28 lb. 缶 塗布面積 1000 sq. ft.  
12.7 kg. 缶 塗布面積 92.6 m<sup>2</sup>

ケミカルパウダーと着色顔料をブレンドした STAMPCRETE パウダー リリース エージェントにより、テクスチャ加工された装飾用スタンプコンクリートにアクセントを添えたり、さまざまなカラーを自在に表現することができます。STAMPCRETE リリース エージェントは、コンクリートとテクスチャリング ツールとの間で保護層のような役割を果たし、コンクリートの表面を装飾スタンプからスムーズに離型させます。

SR-19 ダークグレイ	SR-17 ライトグレイ	SR-16 テラコッタ	SR-21 チャコール	SR-14 ブリックレッド	SR-12 ダークブラウン
SR-20 スレートグリーン	SR-13 ライトブラウン	SR-18 ミディアムグレイ	SR-15 サンド	SR-23 ペンブルー	SR-24 ホワイト
SR-04 ミディアムブラウン					

## カスタム デザイナー リリース エージェント

SR-11 シンダーブラウン	SR-10 ゴールデンアンバー	SR-09 カベルネレッド	SR-08 サトウルローズ
SR-05 シャドウグレイ	SR-03 マリーナブルー	SR-02 モーブ	

## STAMPCRETE ハイライティング カラー

パッケージ: 15 lb. 缶 (7 kg.) 塗布面積は場合によって異なります

この特別に配合された強力なカラーハードナーは、コンクリート本来の色合いと着色剤のカラーを際立たせるようデザインされています。非常に使いやすく、ご自分の個性を生かした美しいデザインコンクリートをお楽しみいただけます。

HCH-101 ブラック	HCH-102 ブリックレッド	HCH-103 ペンブルー	HCH-104 モーブ	HCH-105 ホワイト	HCH-106 チョコレート
HCH-107 スレート					